



Ρεμπιό?

Μεσσηνιακή Μάνη

Μεσσηνιακή Μάνη

Από το 2009 και για πολλά χρόνια ο ζωγράφος Βαρελάς Παναγιώτης περνούσε τα καλοκαίρια του στη Μεσσηνιακή Μάνη.

Είχε μόνιμη θέση στο **camping calogria** στη Στούπα και από εκεί περιδιάβαινε τα χωριά της Μάνης και του Ταϊγέτου, τα κάστρα και της παραλίες της Μάνης

Μέσα στις διακοπές του εικονογράφησε την recerption του κάμπινγκ Καλόγρια, έργο εμπνευσμένο από την γέννηση του Έρωτα, με τις μορφές της Πενίας και το Εύπορου

Οι ακουαρέλες της Μάνης είναι κυρίως μινιατούρες.

Σημειολογικές κυρίως, ως σήμανση ενός περάσματος από την περιοχή.

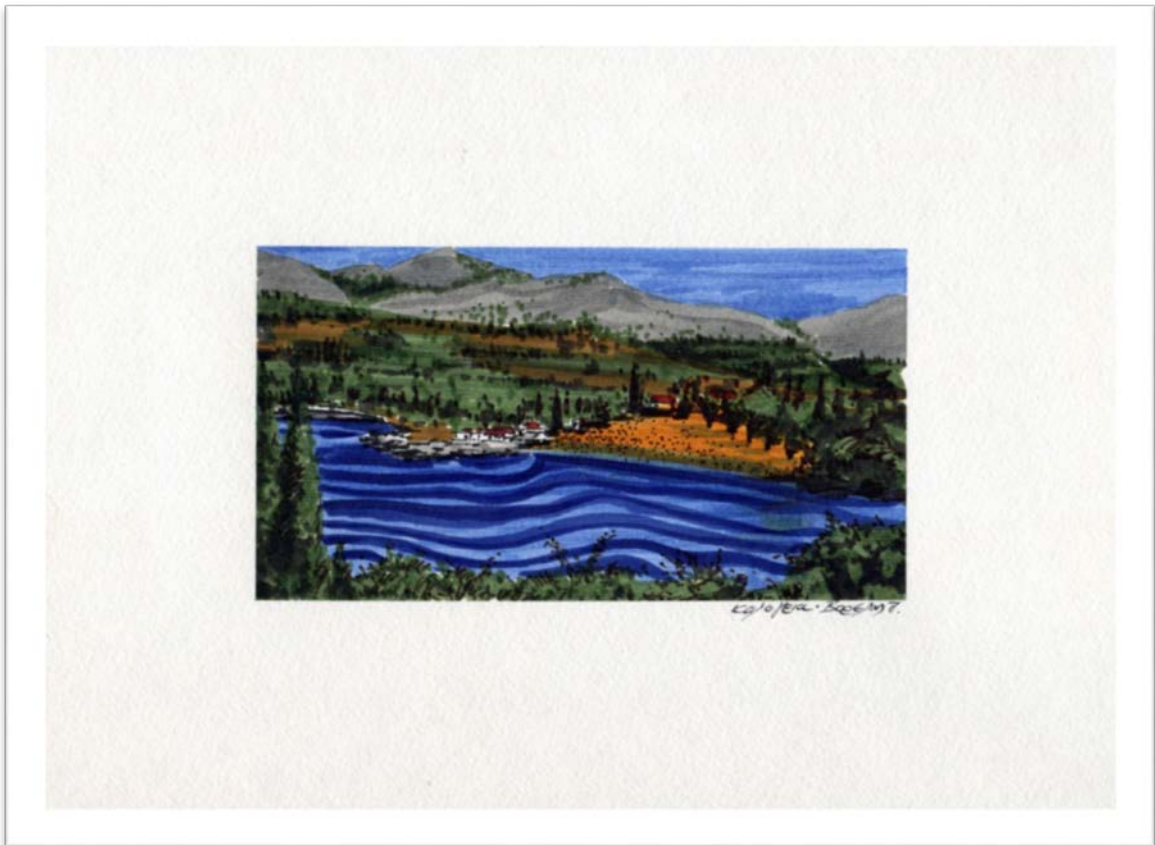
Χαρακτηριστικός είναι ο τρόπος εικαστικής προσέγγισης στις μινιατούρες, της Μάνης, όπου για πρώτη φορά ο ζωγράφος σχεδιάζει με γραμμικό τρόπο τη θάλασσα, δίνοντας ευδιάκριτες πλαστικές φόρμες στο μπλε της θάλασσας

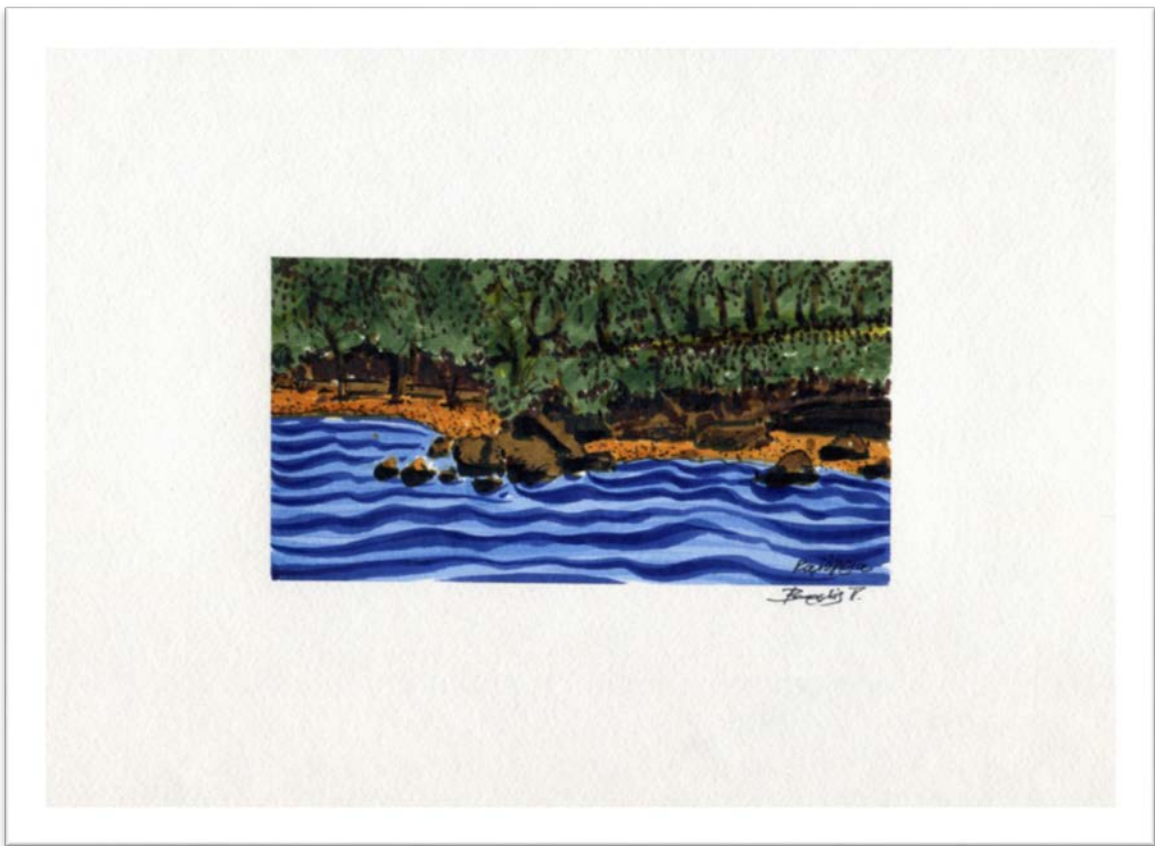
Η καταπληκτική παραλία της Καλόγριας δεσπόζει στην περιοχή και πολλά έργα του ζωγράφου είναι από αυτή. Εκεί, σε αυτή την παραλία έμεινα ο Καζαντζάκης όταν δούλευε, ως λογιστής στα μεταλλεία της Σάντοβας.

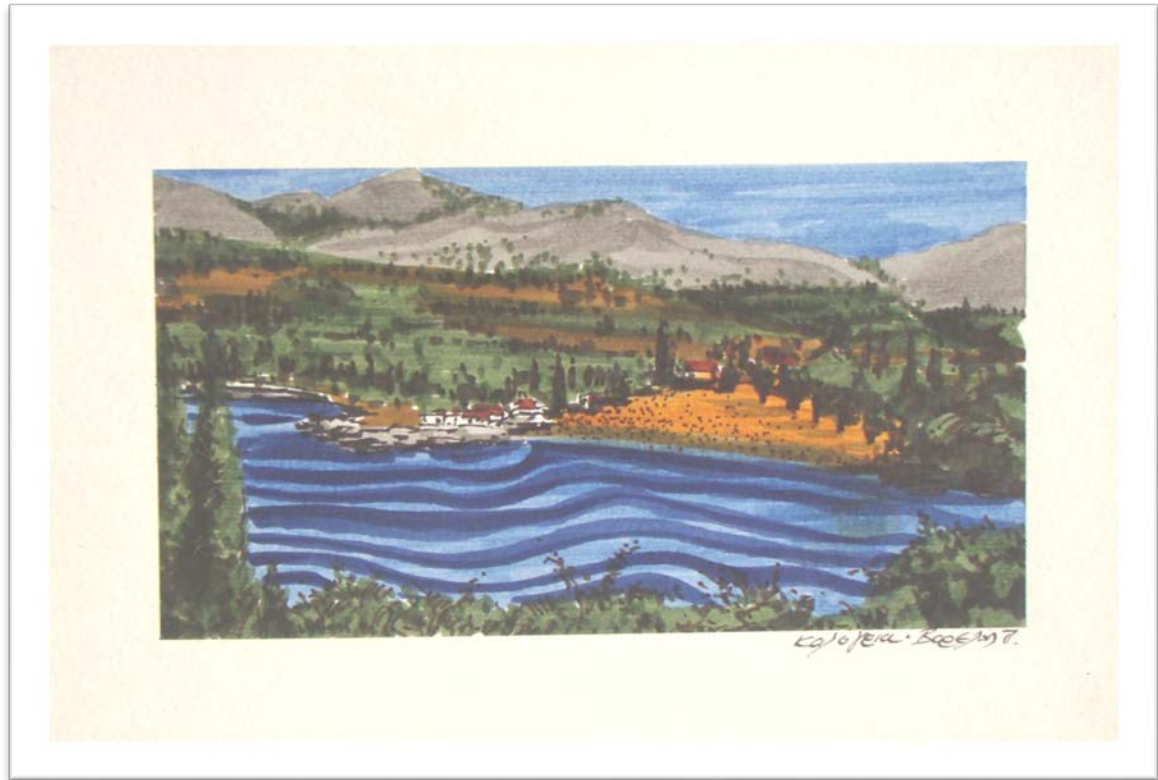
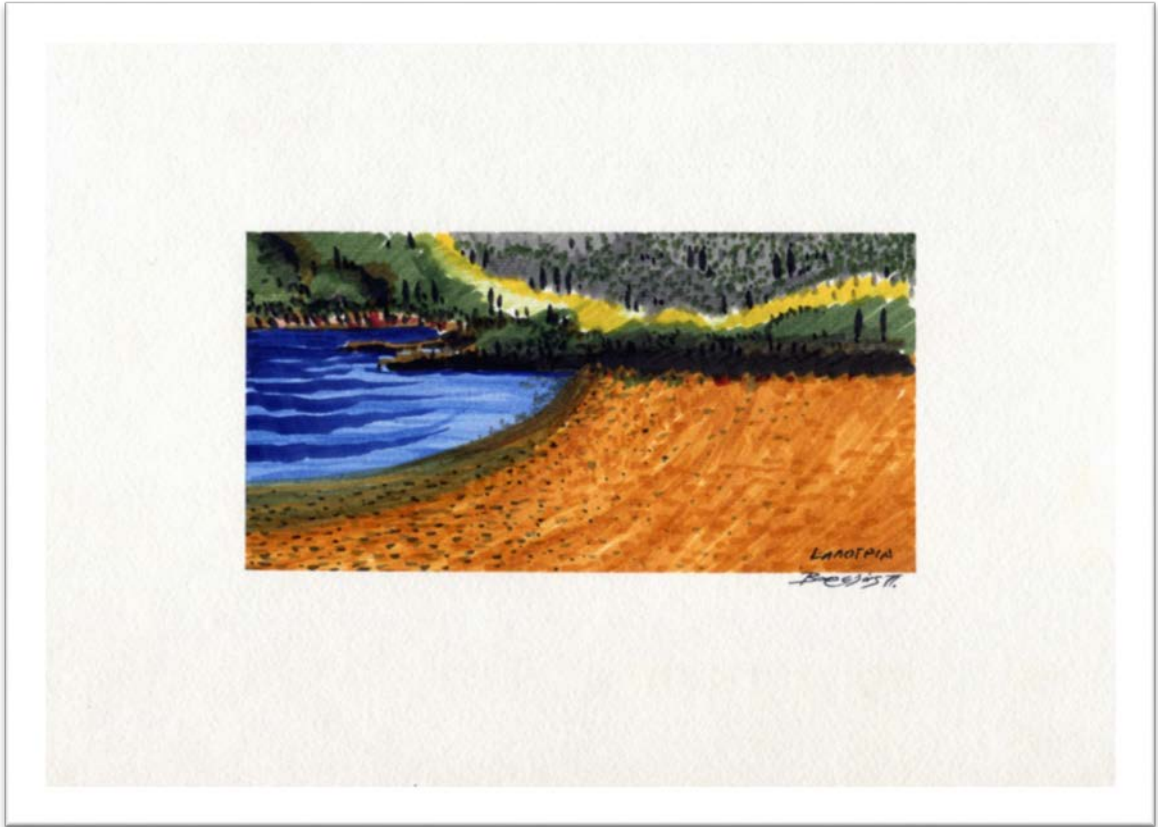
Πολλές από τις ακουαρέλες δωρίστηκαν σε φίλους από την Ιταλία, την Ελβετία, το Βέλγιο, αλλά και από την Ελλάδα που χρόνια έκαναν διακοπές στο ίδιο μέρος με αποτέλεσμα να αναδυθούν όμορφες σχέσεις. Στον κατάλογο είναι ένα μικρό δείγμα αυτής της δουλειάς





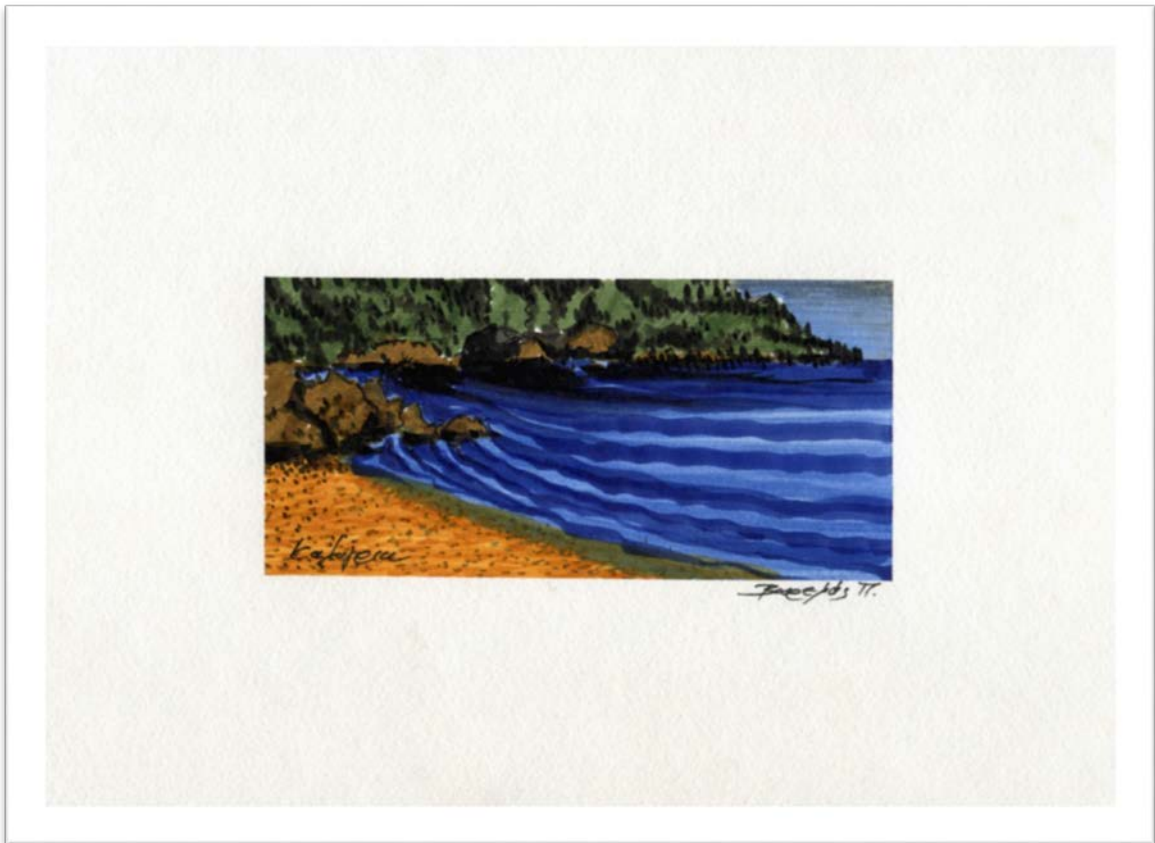


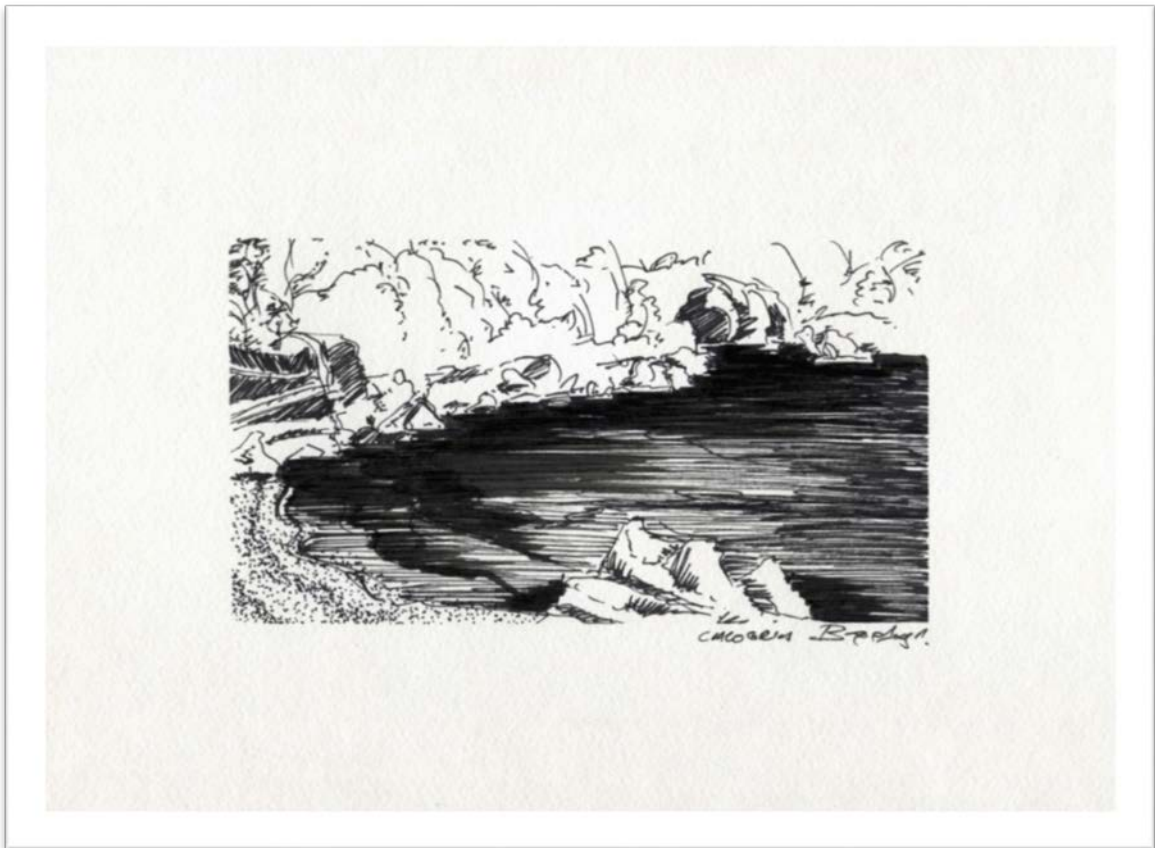
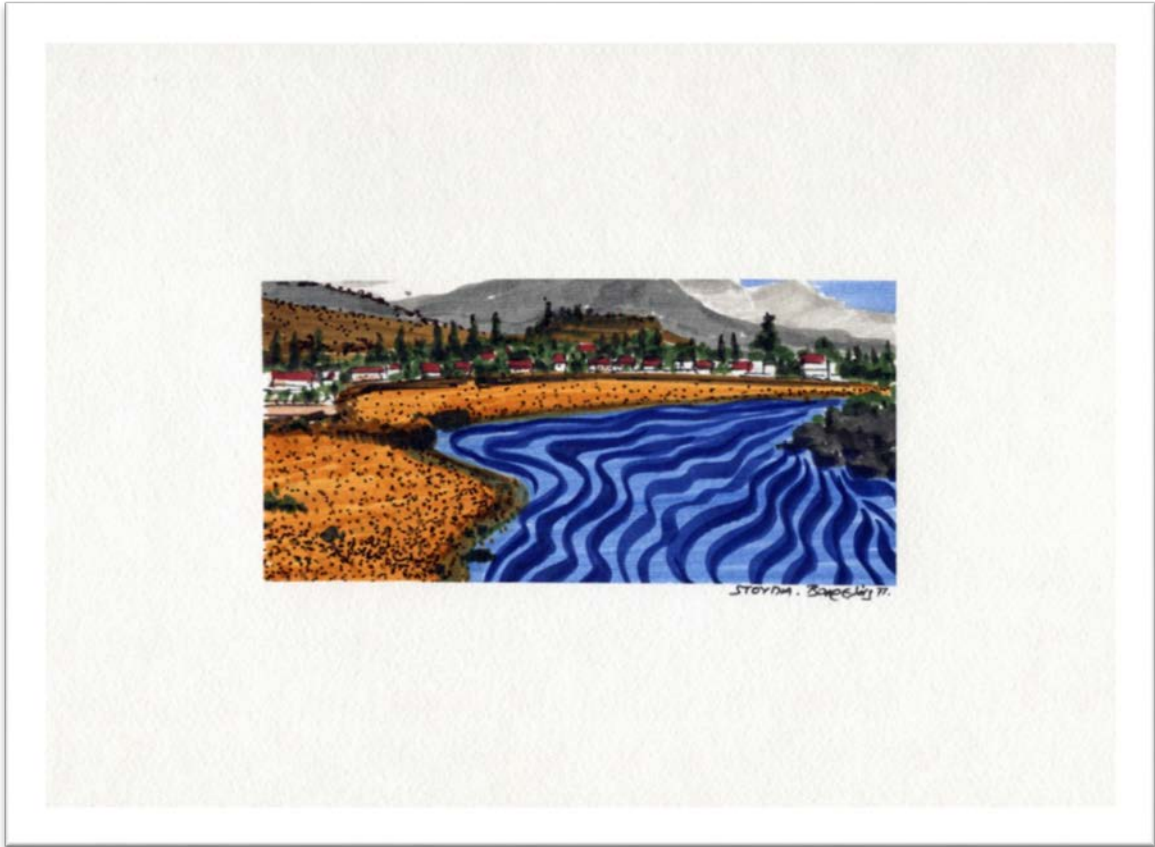


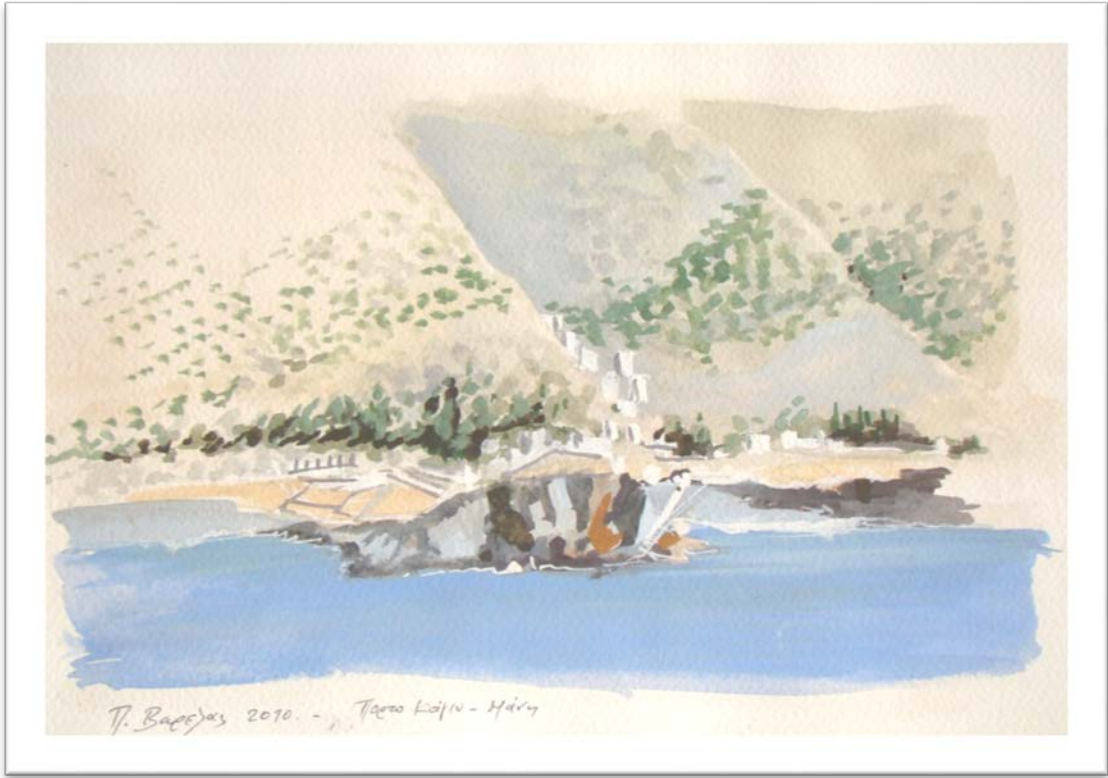


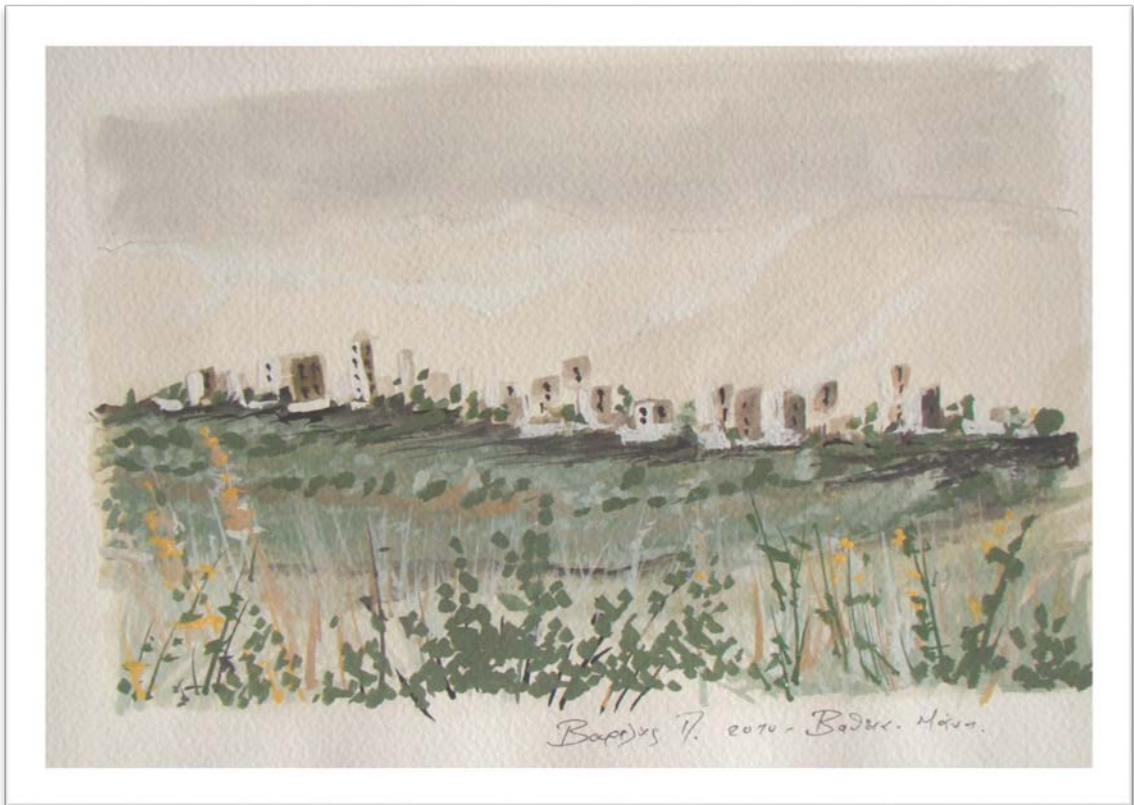


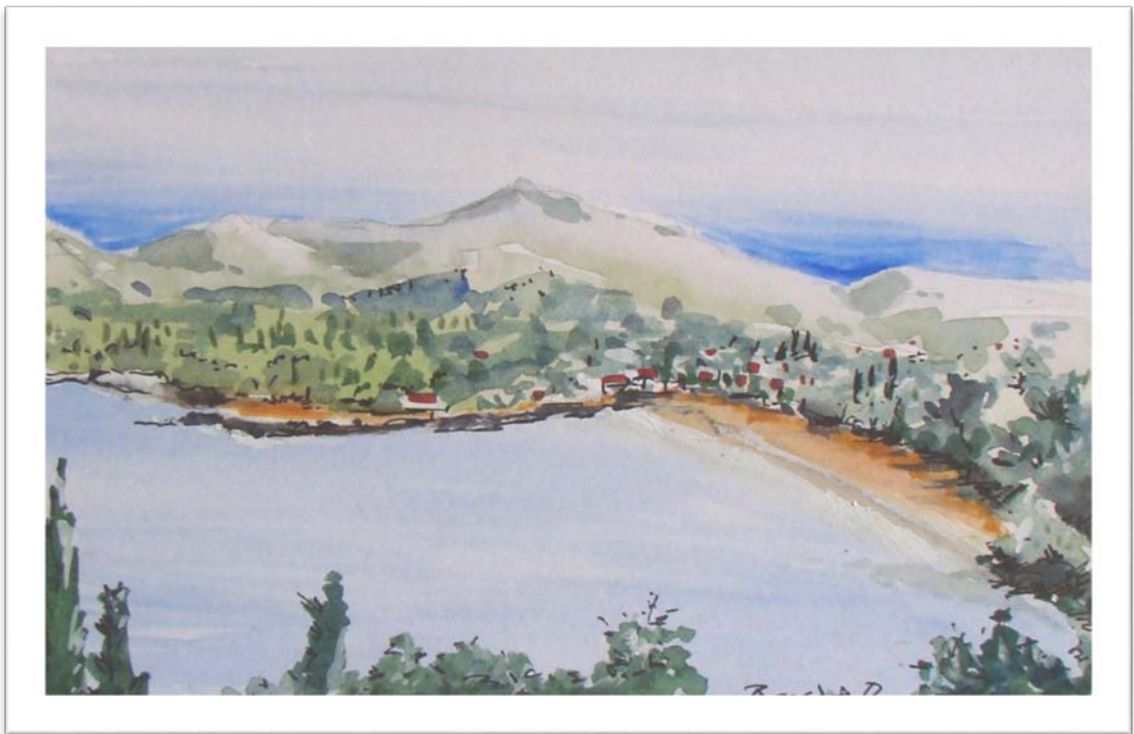
СТОЯНА БАСЕВА П.

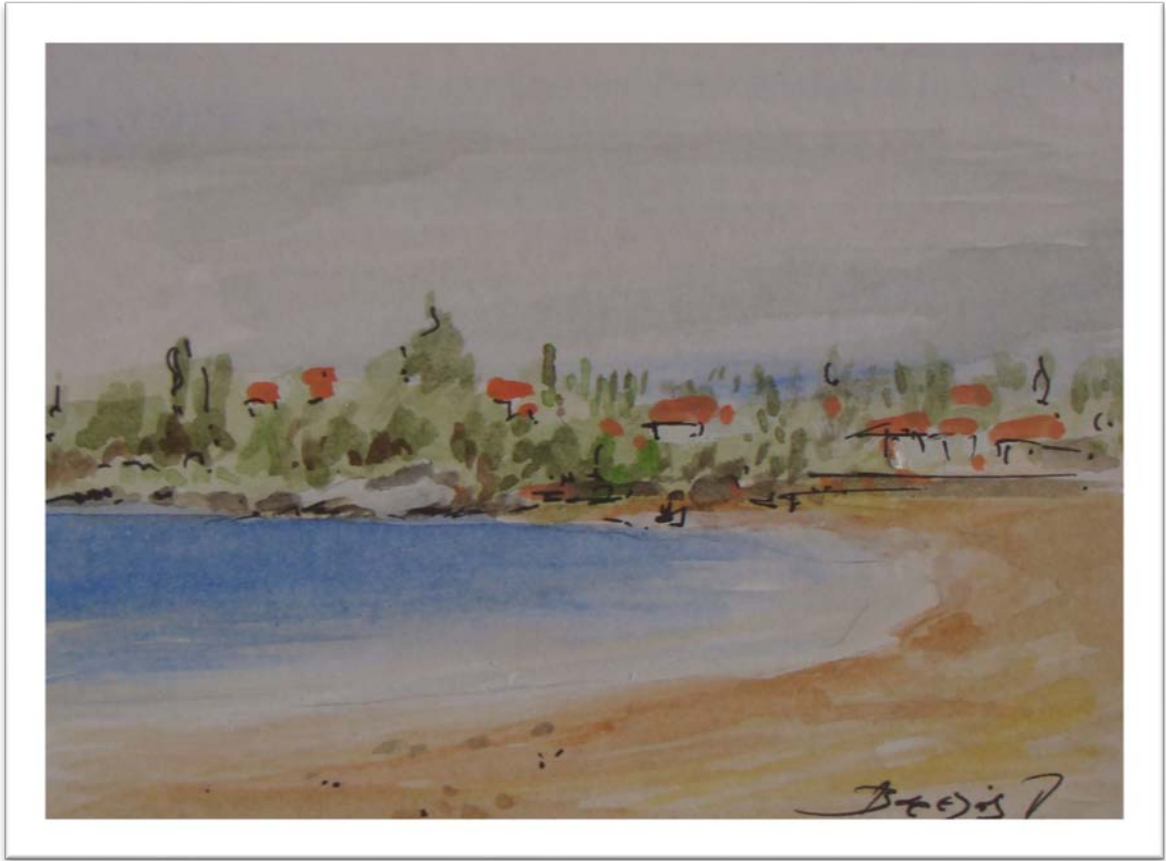


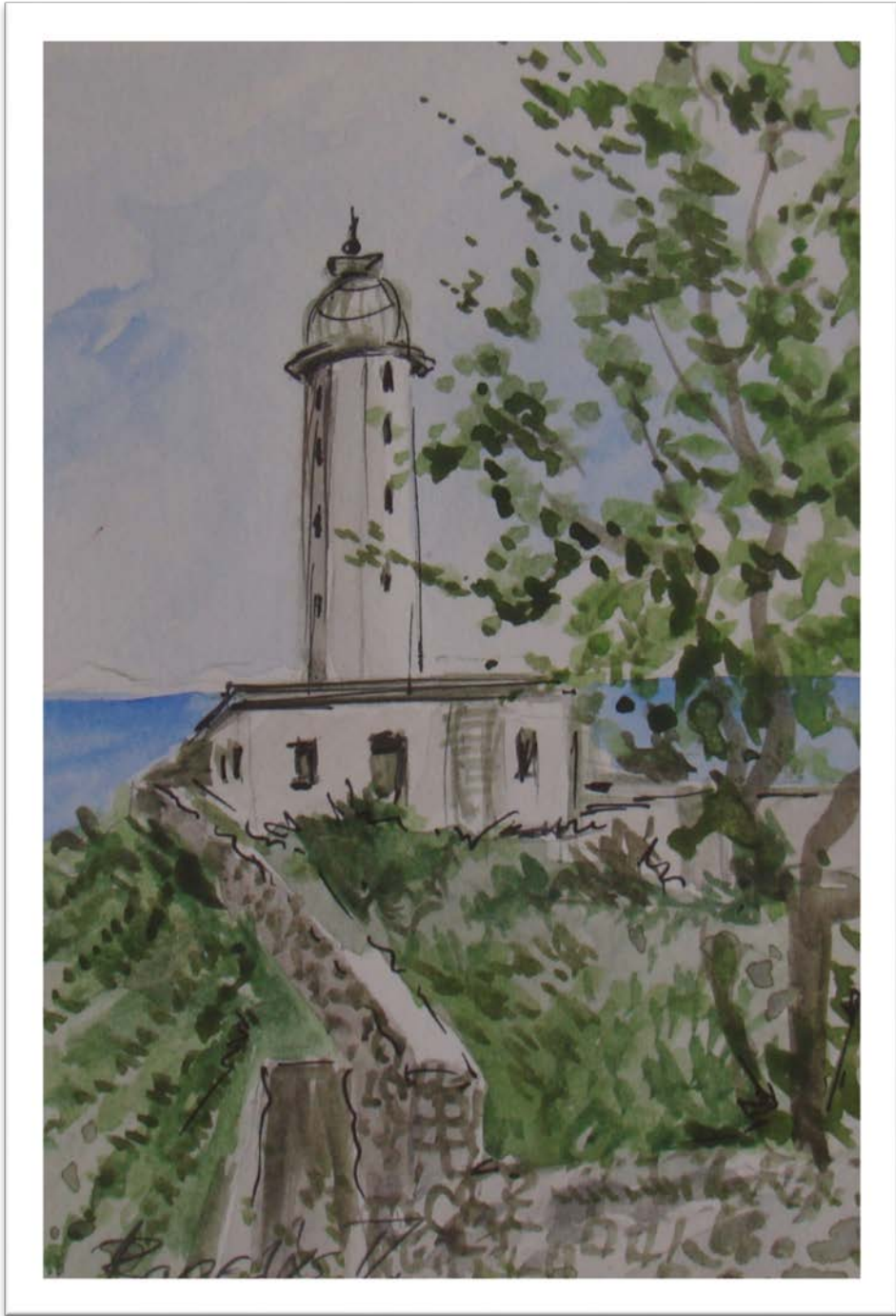


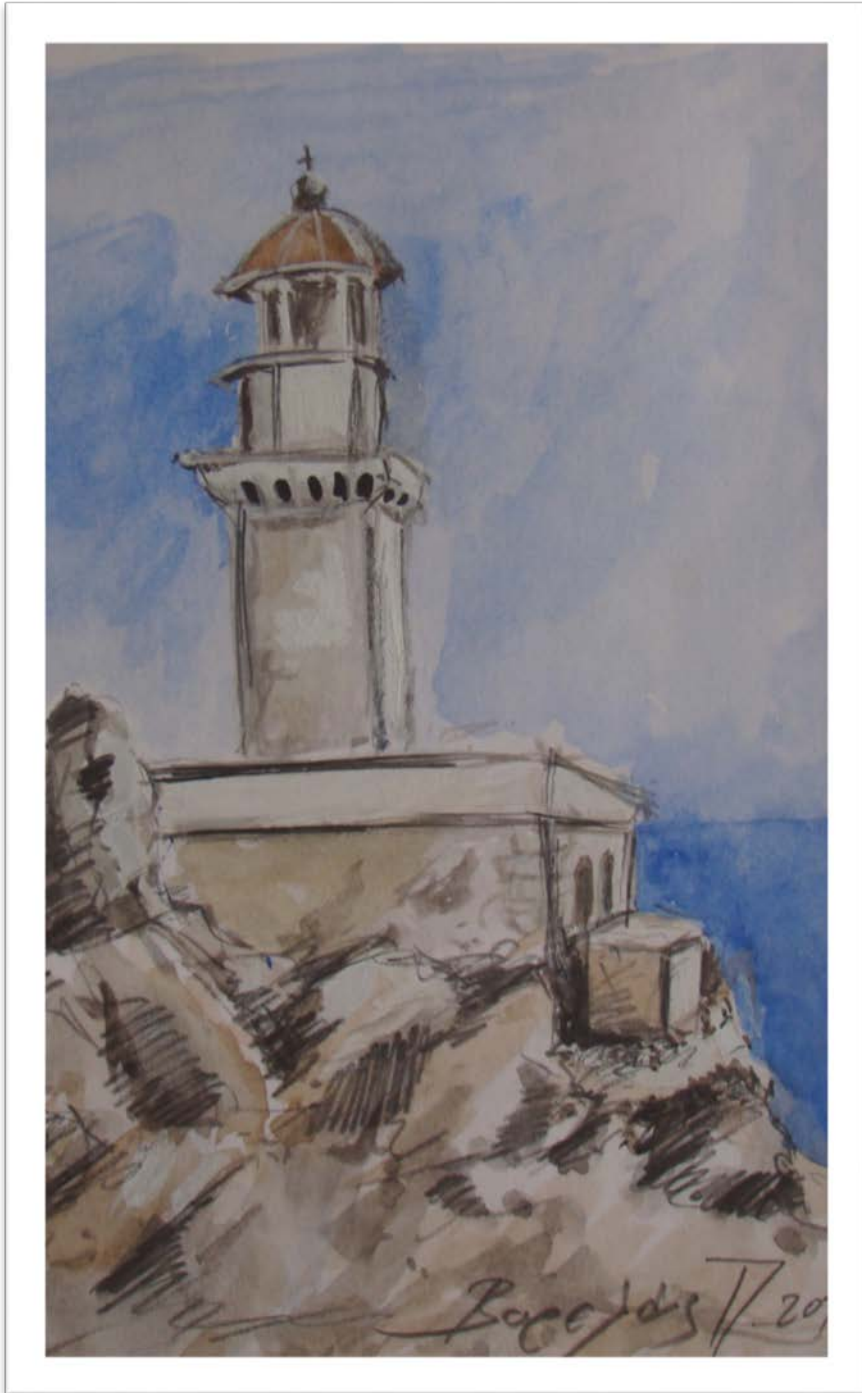


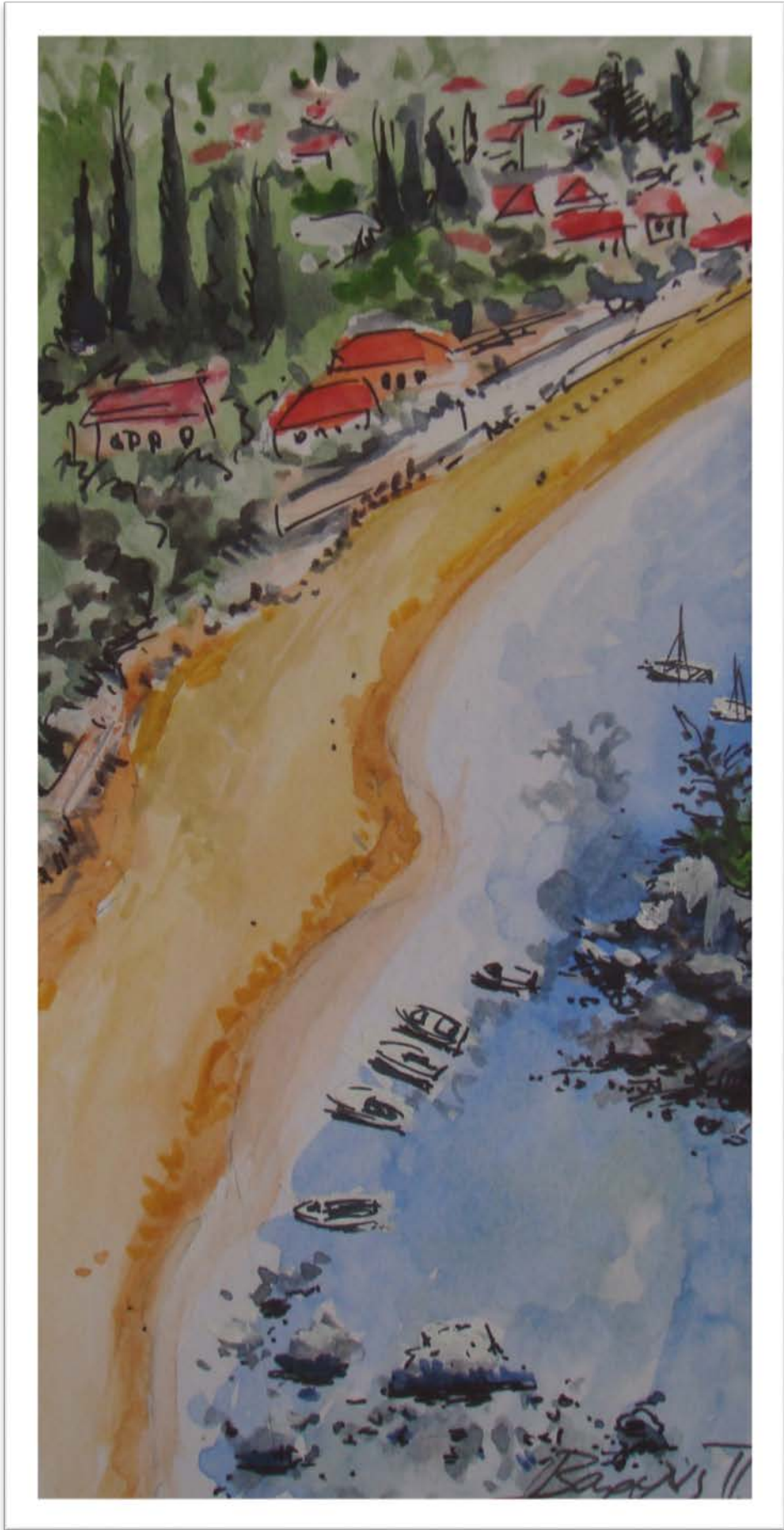






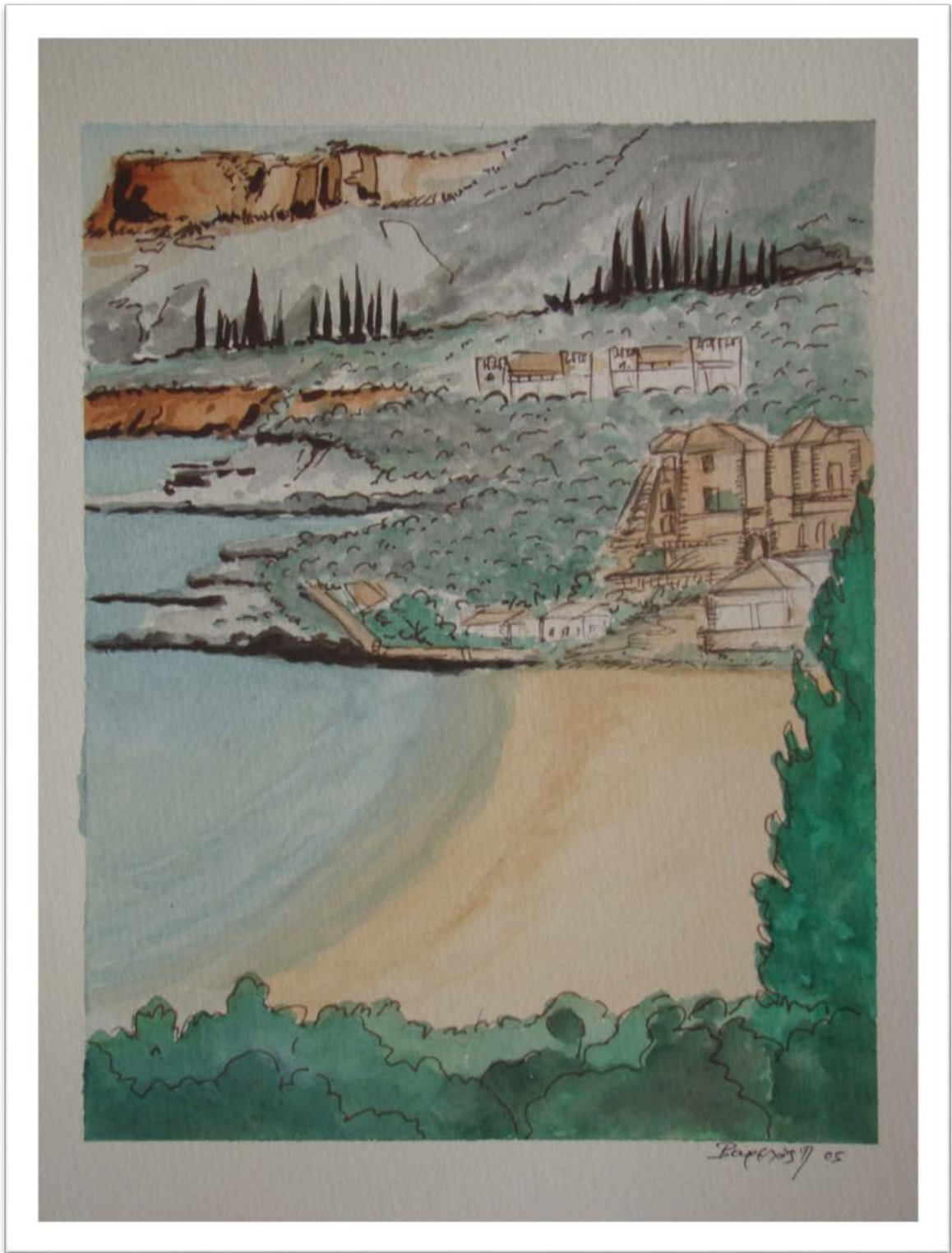


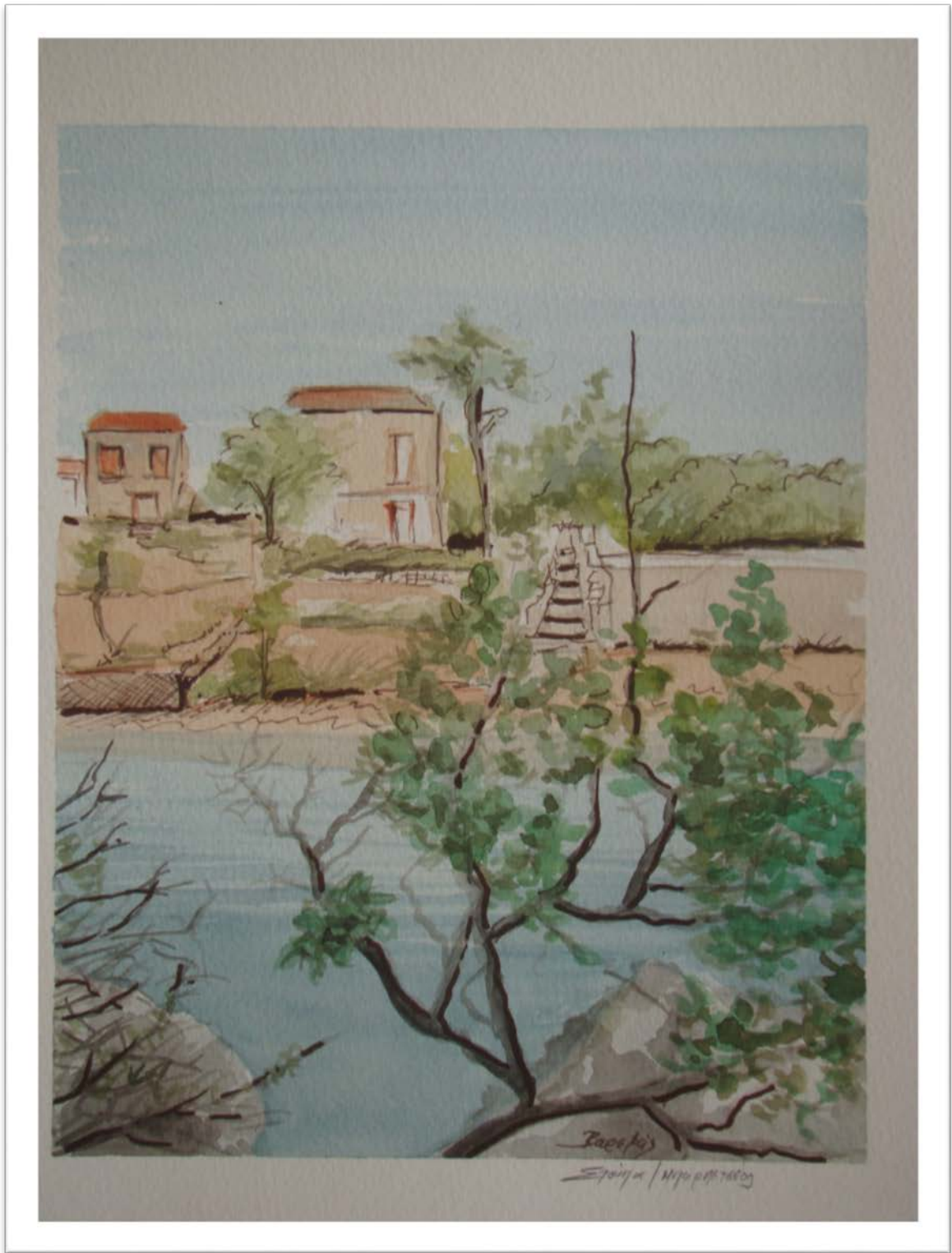


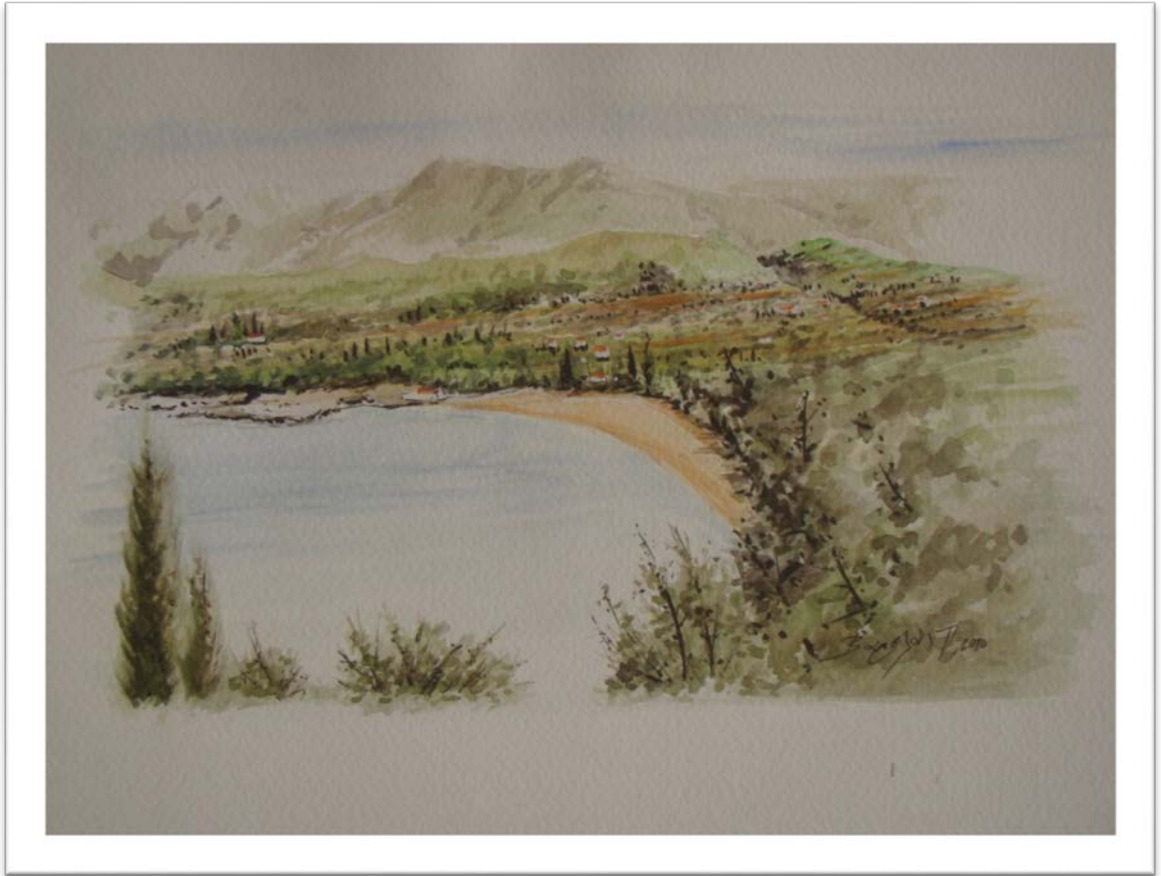


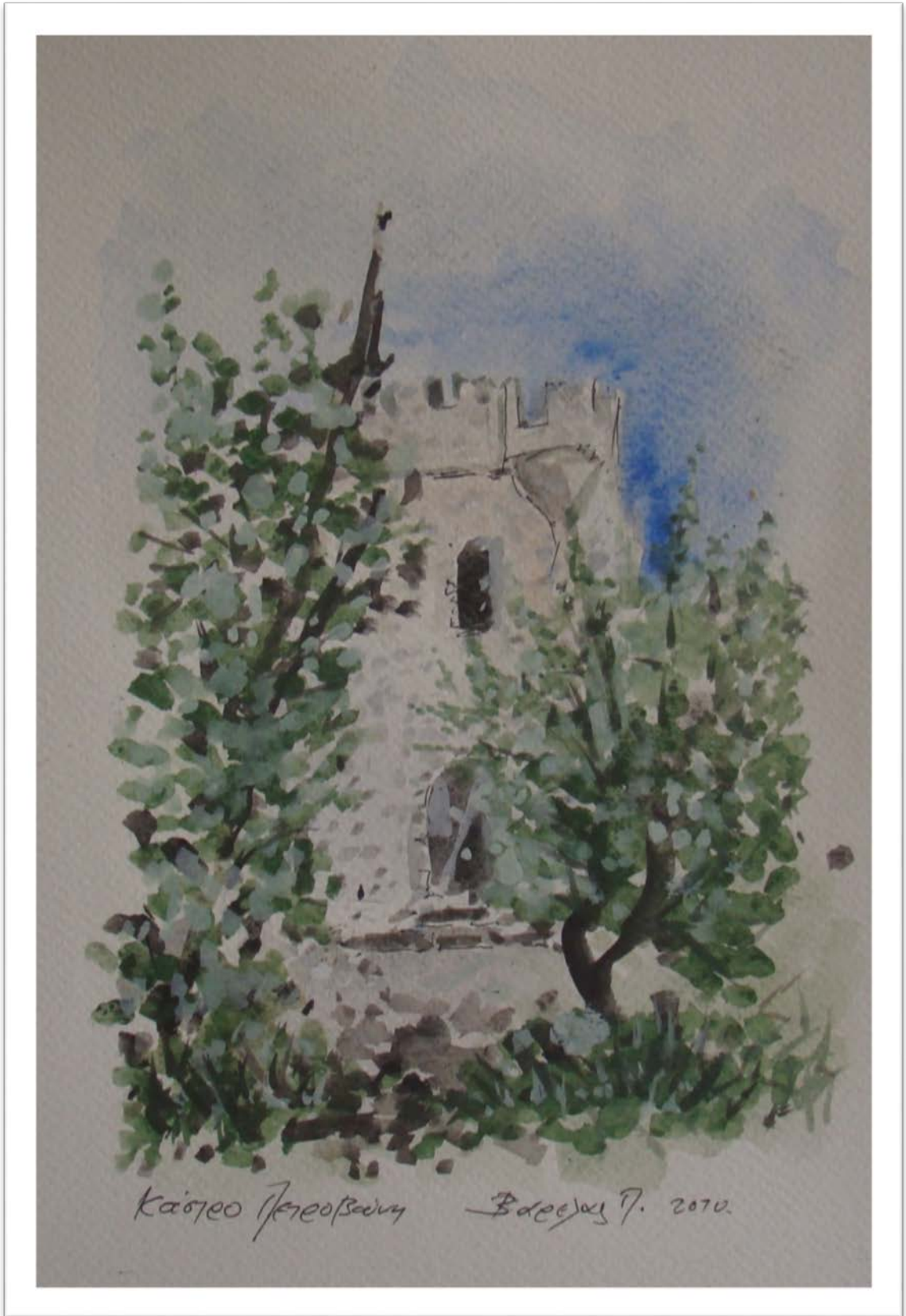






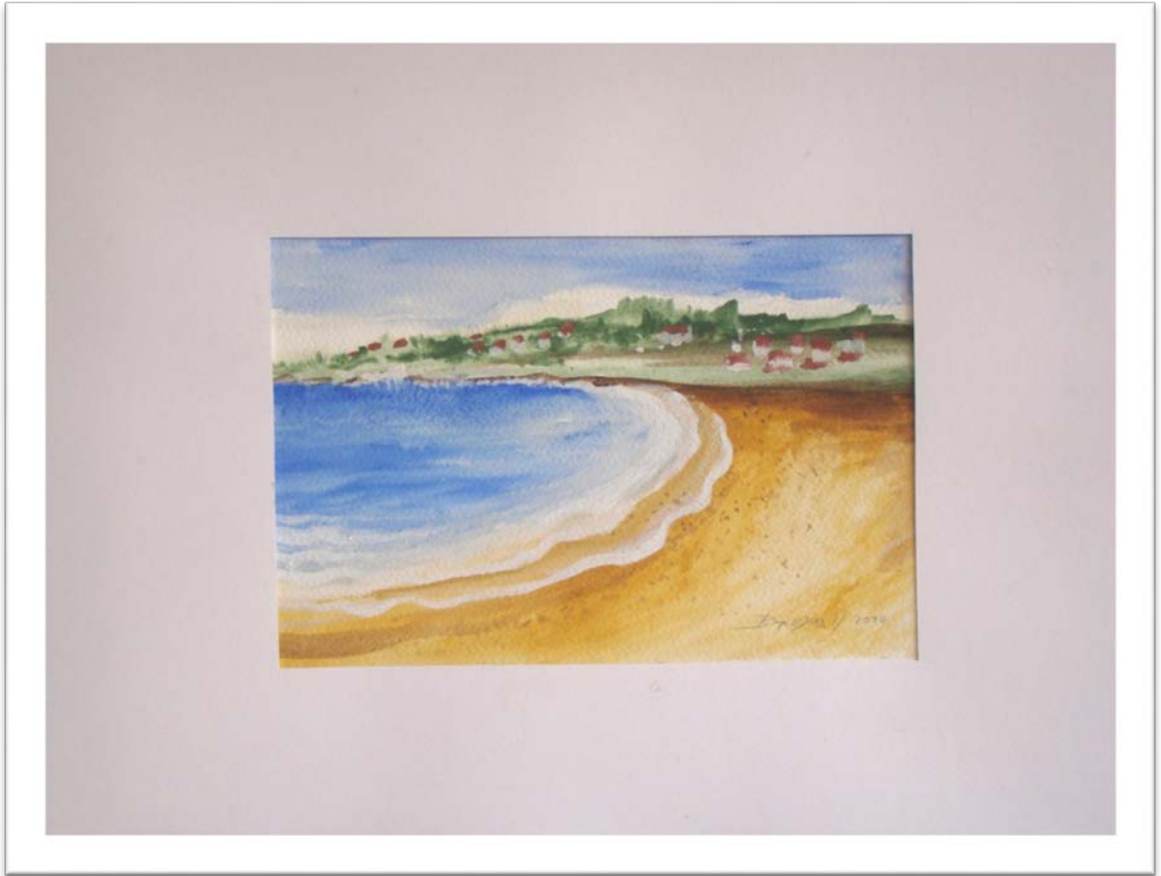














RECEPTION CAMPING CALOGRIA / STOUPA

“ Η γέννηση του Ερώτα» Τοιχογραφία 300 cm X 500cm, teco / αυγοτέμπερα.

Το έργο είναι εμπνευσμένο από την μυθολογία. **Ο Εύπορος**, ερωτεύτηκε την **Πενία** σε γεύμα που έκανε ο Δίας, με αφορμή την γέννηση της Αφροδίτης. Η Πενία περιπλανάτε και έτρωγε τα αποφάγια του γλεντιού, την είδε ο Εύπορος και όπως ή Πενία ήταν πανέμορφη, την ερωτεύθηκε παράφορα, την κουτούπωσε πάραυτα και γεννήθηκε ο κεραυνοβόλος έρωτας

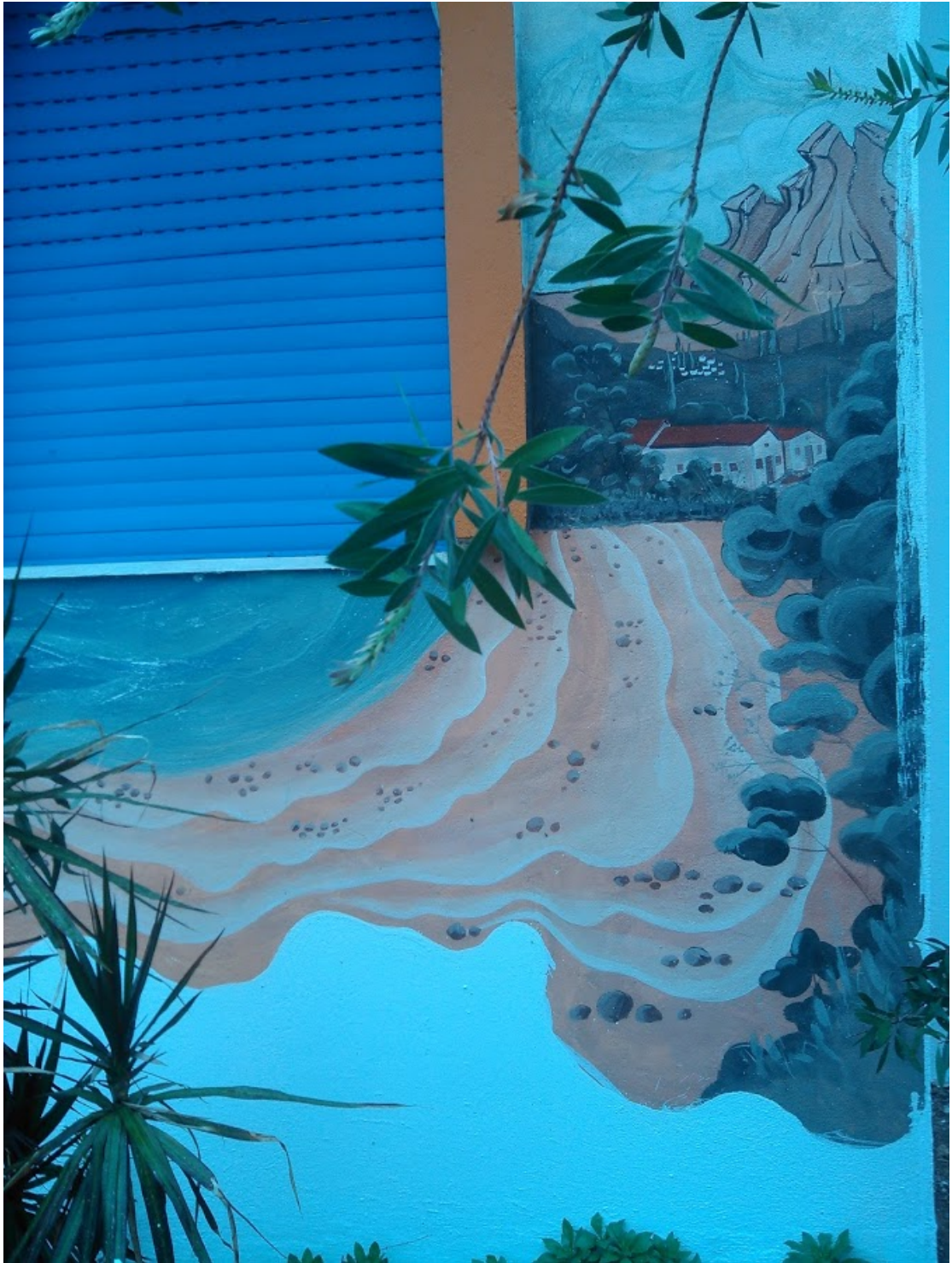
Όλα αυτά κατά την μυθολογία του Ν. Τσιφόρου. Οι Ιταλοί βέβαια στο κάμπινγκ διαφωνούσαν, γιατί στην αναγέννηση πάρα πολλοί ζωγράφοι μεταξύ αυτών και ο Τισιάνο, ταυτίζουν την Αφροδίτη ως τη θεά του έρωτα, οπότε καταλαβαίνεται, τι συζητήσεις έγιναν την περίοδο που έγινε το εργο

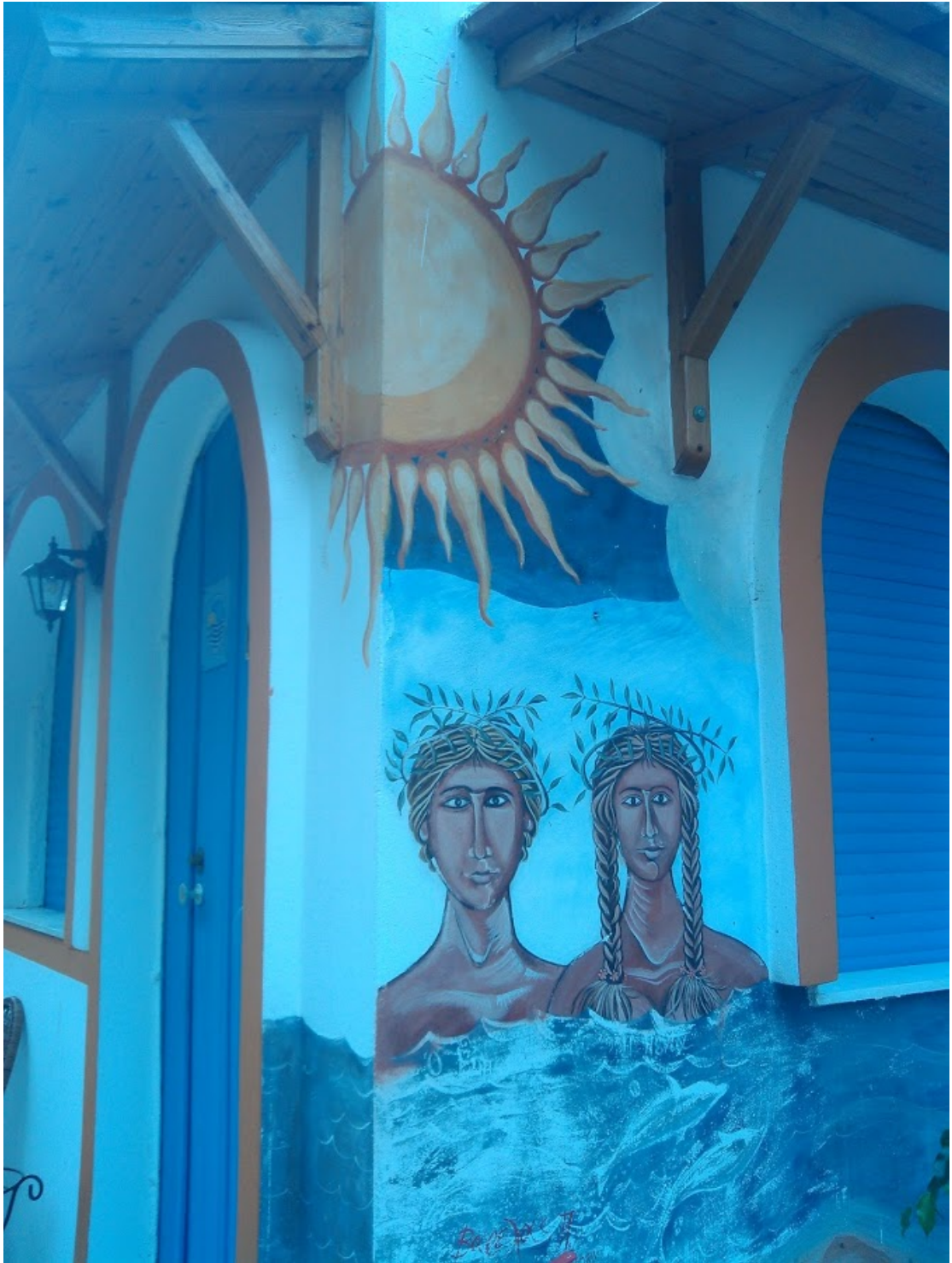


















Βαρελάς Γ. Παναγιώτης (Τάκης) **Ζωγράφος**

Βιογραφικό

1959

Γεννήθηκε στον Άγιο Γεώργιο Λιβαδιάς το 1959, όπου και τελείωσε το δημοτικό, συνεχίζοντας το γυμνάσιο στην Λιβαδειά.

1976

Φοίτησε στο τμήμα σχεδιαστών, αρχιτεκτονικού, δομικού, μηχανολογικού, ηλεκτρολογικού και ελεύθερου σχεδίου της ΣΕΛΕΤΕ.

1982

Εργάζεται έως το 1986 στον «Οδηγητή», Εβδομαδιαία, τότε, εφημερίδα της Κομμουνιστικής Νεολαίας Ελλάδας ως συντάκτης ύλης, εικονογράφος, φωτογράφος.

Οι δημιουργικές και εικαστικές του ανησυχίες εκφράστηκαν στην εφημερίδα, μέσα από δεκάδες εξώφυλλα, με εικονογραφήσεις αφιερωμάτων, σκίτσα κλπ.

Σχεδίασε, πολιτικές αφίσες, εξώφυλλα βιβλίων, και δεκάδες έντυπα πολιτικής επικοινωνίας

Την περίοδο αυτή η εξέλιξη της τυπογραφίας, της λιθογραφίας και της αναδυόμενης ψηφιακής τεχνολογίας του έδωσαν την δυνατότητα, να αναπτύξω ένα δικό του τρόπο να βλέπει τα εικαστικά πράγματα και τον ρόλο τους στην επικοινωνία γενικότερα.

Η δυναμική είσοδος της offset στις εκτυπώσεις, τον έφερε πιο κοντά στην αναζήτηση νέας μορφής στην χρήση του χρώματος, του σύγχρονου lay out στη σελιδοποίηση των εντύπων, των εφημερίδων και γενικότερα των εκδόσεων.

1986

Μπαίνει στο χώρο της επικοινωνίας, της διαφήμισης και των εφαρμοσμένων τεχνών.

Το 1986 συνεργάζεται με το δημιουργικό γραφείο της PGS η οποία μετεξελίχθηκε σε MARTEN.

Σχεδιάζει δυο μεγάλες καμπάνιες για την συναυλία των Pink Floyd και του Steve Wonder στο Ολυμπιακό Στάδιο

1989 - 2014

Συνεργάζεται με την εταιρεία βιομηχανικής επικοινωνίας FALCON, με κύριο αντικείμενο το δημιουργικό και την στρατηγική επικοινωνίας.

Σχεδίασε και επιμελήθηκε την ανάπτυξη εταιρικές ταυτότητες. Εκατοντάδες λογότυπα και σήματα, για πάρα πολλές εταιρείες, όπως επίσης και την ανάπτυξη για την Ελληνική και διεθνή αγορά για εξειδικευμένα κοινά και αγορές

Την περίοδο αυτή σχεδίασε την αρχιτεκτονική των site για πολύ μεγάλες εταιρείες CABLEL, HALCOR, FITCO, SYMETAL, CHERBROS, ΥΔΡΩ, ENERGY SOLAR, ΗΛΙΟΔΥΝΑΜΗ.

Σημείο αναφοράς της περιόδου αυτής, οι εταιρείες και τα προϊόντα του μεταλλουργικού Ομίλου ΒΙΟΧΑΛΚΟ, ό οποίος αντιπροσωπεύει το 15% των εξαγωγών της χώρας, εξάγοντας τα σε πάνω από 90 χώρες, σε διεθνές αναγνωστικό επικοινωνιακά περιβάλλον.

Ενδεικτικά αναφέρονται οι μεγαλύτερες εταιρείες που αξιοποίησαν τις δημιουργικές του ικανότητες όπως οι: ΒΙΟΧΑΛΚΟ, ΕΛΒΑΛ, ΧΑΛΚΟΡ, ΕΛΛΗΝΙΚΑ ΚΑΛΩΔΙΑ, ΕΤΕΜ, FITCO ΣΩΛΗΝΟΥΡΓΕΙΑ ΚΟΡΙΝΘΟΥ, VITUVIT, SYMETAL, ELVAL COLOR, ERLIKON, SIDMA, SANITAS, CHERBROS, ΥΔΡΩ, και δεκάδες άλλες θυγατρικές του ομίλου ΒΙΟΧΑΛΚΟ

Την περίοδο αυτή σχεδιάζει εκδόσεις και υλοποιεί επικοινωνιακές καμπάνιες για την είσοδο στο Χρηματιστήριο Αθηνών των εταιρειών: ΕΛΒΑΛ, ΕΛΛΗΝΙΚΑ ΚΑΛΩΔΙΑ, ΧΑΛΚΟΡ, ΣΙΔΕΝΟΡ, ΒΙΟΧΑΛΚΟ, ΕΤΕΜ, FITCO,

Σήμερα το μεγαλύτερο μέρος του έργου του, βρίσκεται στα προσωπικά του αρχεία, όπως επίσης και του ομίλου ΒΙΟΧΑΛΚΟ και των θυγατρικών εταιρειών της, σε έντυπη και ηλεκτρονική μορφή, το οποίο αποτελεί μέρος της ιστορίας της για την περίοδο 1989 – 2014

1992 - 1993

Σχεδιάζει, εικονογραφεί και επιμελείται το μηνιαίο περιοδικό για παιδιά «Χαμόγελα & Γνώσεις

2008

Συνεργάζεται με την εκδοτική εταιρεία «ΠΕΡΙΟΔΙΚΟΣ ΤΥΠΟΣ ΑΕ» του Γ. Ανεμοδουρά για την σχεδίαση, παραγωγή και εκμετάλλευση από τον εκδοτικό οργανισμό ειδικευμένων περιοδικών (meat point, energy point κ.α για την βιομηχανία και το εμπόριο, όπως και ηλεκτρονικές εκδόσεις / site με αντικείμενο τομείς της οικονομίας.

2010

Η ζωγραφική ήταν η μεγάλη του αγάπη και το μέσο, το οποίο από τα παιδικά του χρόνια τον συνόδευε την δράση του. Πιστός στην άποψη του Πικάσο. *« Θα χρησιμοποιήσω κάθε υλικό και εκφραστικό μέσο, προκειμένου να πω αυτό που θέλω να πω εγώ ελευθέρως»*, ο Παναγιώτης (Τάκης) Βαρελάς δημιούργησε ένα πολύμορφο και πολυεπίπεδο έργο, για τις εφαρμοσμένες εικαστικές τέχνες, τόσο για τις ανάγκες της βιομηχανικής επικοινωνίας, όσο και για τις εικαστικές τέχνες γενικότερα για πάνω 35 χρόνια.

Το 2010 εκθέτει για πρώτη φορά την εικαστική ενότητα **«Μετ άλλων ανθρώπων έργο Ι»**, το οποίο αποτελεί το έργο που καθόρισε την

διαδρομή του τα επόμενα χρόνια. Έργο εμπνευσμένο από τον άνθρωπο και την συμμετοχή του στην παραγωγική διαδικασία στον πρωτογενή τομέα ιδιαίτερα στη ναυπηγική βιομηχανία, την αγροτική παραγωγή, αλλά και την σχέση του ανθρώπου με την πόλη και τη ζωή.

Ατομικές εκθέσεις το 2010

2010 / ΛΙΒΑΔΕΙΑ, Μετ άλλων ανθρώπων έργο I Πολυχώρος Κρύας
2010 / ΝΙΚΑΙΑ, Μετ άλλων ανθρώπων έργο I Πολυχώρος Μάνος Λοΐζος,

Ομαδικές εκθέσεις το 2010

2009 / ΝΙΚΑΙΑ, Ομαδική, Πολυχώρος Μάνος Λοΐζος,
Έκθεση Αλληλεγγύης στη Ν/ΖΩΝΗ
2010 / ΠΕΡΑΜΑ: ΑΝΘΡΩΠΟΣ ΧΡΩΜΑ – ΣΙΔΕΡΟ, Ν / ΖΩΝΗ
2011 / ΠΕΡΑΜΑ: ΑΝΘΡΩΠΟΣ ΧΡΩΜΑ – ΣΙΔΕΡΟ, Ν / ΖΩΝΗ

2012

Αν μπορούσαμε να χαρακτηρίσουμε το έργο του Παναγιώτη Βαρελά, τότε θα μπορούσαμε να το ταυτίσουμε με το έργο του Ιταλού εικαστικού **Albe Steiner** και με τίτλο «**Βίοι και έργο παράλληλο**», δήλωσε ο γλύπτης και καθηγητής στην Σχολή Καλών Τεχνών Ιωαννίνων, Χρήστος Σκαλκώτος, παροτρύνοντας τον να ετοιμάσει το φάκελο του προς την επιτροπή κρίσεων και κατάταξης του ΕΕΤΕ προκειμένου να γίνει μέλος του ΕΕΤΕ

Το 2012 υποβάλλει τον φάκελο του στη επιτροπή κρίσεως και κατάταξης του ΕΕΤΕ η οποία με ομόφωνη απόφαση εγκρίνει την εγγραφή του ως μέλος του ΕΕΤΕ στις 11- 7 – 2012

Παράλληλα την ίδια περίοδο (2012) γίνεται μέλος στον ΟΣΔΕΕΤΕ
Την περίοδο αυτή συνεχίζει να συμμετέχει σε ομαδικές εκθέσεις
2012 / ΦΕΒΡΟΥΑΡΙΟΣ ΕΚΘΕΣΗ ΚΕΘΕΑ / ΔΗΜΟΤΙΚΗ ΠΙΝΑΚΟΘΗΚΗ ΠΕΙΡΑΙΑ
2012 / ΠΕΡΑΜΑ: ΑΝΘΡΩΠΟΣ ΧΡΩΜΑ – ΣΙΔΕΡΟ, Ν / ΖΩΝΗ.
2013 / ΣΑΛΑΜΙΝΑ , ΑΙΑΝΤΕΙΑ 2013
2013 / ΣΥΝΕΔΡΙΟ ΕΔΥΕ / ΑΡΤΑ
2013 / ΠΕΡΑΜΑ: ΑΝΘΡΩΠΟΣ ΧΡΩΜΑ – ΣΙΔΕΡΟ, Ν / ΖΩΝΗ.

Το 2012 δημιουργεί στη Σαλαμίνα και λειτουργεί μέχρι σήμερα το «Εργαστήριο Εικαστικών Τεχνών Βαρελά Παναγιώτη στην οδό Πολυχρόνη Λεμπέση 32 στη Σαλαμίνα, όπου παρέχει τις γνώσεις του δωρεάν σε όσους ανησυχούν δημιουργικά και αγαπούν τη ζωγραφική.

Καρπός αυτής της σχέσης είναι η ομάδα τέχνης «Εργοδρόμειον των τεχνών FABRICATO»

2014

Σταθμός στο έργο του χαρακτηρίζεται η απόφαση των Δήμων Αθήνας και Πάτρας να πάρουν υπό την αιγίδα τους τις ατομικές εκθέσεις «Μετ' άλλων ανθρώπων έργο II»

2014 / ΑΘΗΝΑ Μετ άλλων ανθρώπων έργο II Πολυχώρος «Μελίνα» Δ. Αθηναίων
2015 / ΠΑΤΡΑ Μετ άλλων ανθρώπων έργο II Δημοτική Πινακοθήκη Δ. Πατρών

Την ίδια περίοδο συνεχίζει σε ομαδικές εκθέσεις που το περιεχόμενο τους προσδιορίζεται από την ατομική έκφραση στη συλλογική δράση και σε συνεργίες με το κίνημα.

2014 / ΠΕΡΑΜΑ ΑΝΘΡΩΠΟΣ ΧΡΩΜΑ – ΣΙΔΕΡΟ, Ν / ΖΩΝΗ.

2015 / ΠΕΡΑΜΑ / ΑΝΘΡΩΠΟΣ ΧΡΩΜΑ – ΣΙΔΕΡΟ, Ν / ΖΩΝΗ.

2015 / ΑΘΗΝΑ / ΜΕΤΑΝΑΣΤΕΣ – ΠΡΟΣΦΥΓΕΣ / ΕΕΔΥΕ – ΕΕΤΕ / ΠΟΛΥΧΩΡΟΣ «ΜΕΛΙΝΑ»

2014

Το 2014 εκλέγεται 'έφορος του τμήματος ζωγραφικής του ΕΕΤΕ για την περίοδο 2015 – 2016

Το 2014 εκλέγεται μέλος του ΔΣ του ΕΕΤΕ για το 2014 - 2016

Το 2016 επανεκλέγεται μέλος στο ΔΣ του ΕΕΤΕ για το 2016 – 2018.

Το 2018 επανεκλέγεται μέλος του ΔΣ του ΕΕΤΕ για το 2018 - 2020

Συμμετέχει σε πολλές επιτροπές του ΕΕΤΕ, όπως επίσης στην οργανωτική επιτροπή της μεγάλης ιστορικής έκθεσης «ΤΕΧΝΗ & ΑΝΤΙΣΤΑΣΗ 1936 – 1952, όπως και της περιόδου 1952 – 1967. Παράλληλα συμμετέχει στην οργανωτική επιτροπή της έκθεσης μελών του ΕΕΤΕ «ΑΝΤΙΣΤΑΣΗ ΤΩΡΑ» για την Αθήνα και την Πάτρα

Εκπροσωπεί το ΕΕΤΕ στην επιτροπή διαμόρφωσης διαγωνισμού του ΤΑΠΑ για έργα τέχνης στα πωλητήρια των Μουσείων και των αρχαιολογικών χώρων, όπως επίσης εκπροσωπεί το ΕΕΤΕ στην επιτροπή διοίκησης του Εργαστηρίου Χαρακτικής του Δήμου Νίκαιας.

Την ίδια περίοδο συμμετέχει σε ομαδικές εκθέσεις

2015 / ΠΕΡΑΜΑ / ΑΝΘΡΩΠΟΣ ΧΡΩΜΑ – ΣΙΔΕΡΟ, Ν / ΖΩΝΗ.

2015 / ΑΘΗΝΑ / ΜΕΤΑΝΑΣΤΕΣ – ΠΡΟΣΦΥΓΕΣ / ΕΕΔΥΕ – ΕΕΤΕ / ΠΟΛΥΧΩΡΟΣ «ΜΕΛΙΝΑ»

2016

Σημαντικό γεγονός για τον δημιουργό, ήταν η απόφαση του Κομμουνιστικού Κόμματος Ελλάδας, να τιμήσει το έργο και την δράση του στην γενέτειρα του τη Λιβαδειά, παρουσιάζοντας τμήμα της έκθεσης Μετ άλλων ανθρώπων έργο II στον πολυχώρο της «Κρύας».

Επίσης την ίδια περίοδο συμμετέχει στις ομαδικές εκθέσεις

2016/ ΑΘΗΝΑ / ΑΝΤΙΣΤΑΣΗ ΤΩΡΑ – ΕΕΤΕ / ΔΗΜΟΤΙΚΗ ΠΙΝΑΚΟΘΗΚΗ ΑΘΗΝΑΣ\

2016 / ΑΘΗΝΑ / ΠΡΟΣΦΥΓΕΣ – ΜΕΤΑΝΑΣΤΕΣ – ΕΕΤΕ / ΙΔΡΥΜΑ Μ. ΚΑΚΟΓΙΑΝΝΗ

2016 / ΚΕΡΑΤΣΙΝΙ ΑΝΘΡΩΠΟΣ ΧΡΩΜΑ – ΣΙΔΕΡΟ, Ν / ΖΩΝΗ.

2017 - 2018

Το 2016, Ιδρύει στη Σαλαμίνα την ομάδα ΕΡΓΟΔΡΟΜΕΙΟΝ ΤΩΝ ΤΕΧΝΩΝ "FABRICATO", με σκοπό την καλλιέργεια και ανάδειξη του καλλιτεχνικού έργου όσων καλλιτεχνών το έργο τους υψώνει τον άνθρωπο να απελευθερωθεί από τα δεσμά του.

Η πρώτη παρουσίαση του 10ήμερου πολιτισμού με παράλληλες εκδηλώσεις του fabricato έγιναν το Ιούνιο του 2017 στη Σαλαμίνα υπό την αιγίδα του Δήμου στην αίθουσα Μπόγγρη και αποτελεί πλέον θεσμό για την πόλη και το νησί

Την ίδια περίοδο συμμετέχει σε ομαδικές εκθέσεις

2017 / ΚΕΡΑΤΣΙΝΙ ΑΝΘΡΩΠΟΣ ΧΡΩΜΑ – ΣΙΔΕΡΟ, Ν / ΖΩΝΗ.

2017 / ΣΑΛΑΜΙΝΑ / 2^η ΕΚΘΕΣΗ ΔΗΜΟΥ ΣΑΛΑΜΙΝΑΣ . ΚΕΝΤΡΟ ΝΕΟΤΗΤΑΣ

Το 2017 ξεκινά την συνεργασία του με το portal 902.gr και το «ΡΙΖΟΣΠΑΣΤΗ». με το ψευδώνυμο «Αεροπεζοναύτης»

Σχολιάζει, αρθρογραφώντας, με εικονογράφιση και σκίτσο στην στήλη (ΑΠΟΨΕΙΣ / ΣΧΟΛΙΑ) του 902.gr

Το 2017 ολοκληρώνονται οι δύο ποιητικές εικονογραφημένες του συλλογές, οι οποίες είναι υπό έκδοση.

«Στα CAFÉ της Αναμονής»

«Τα σημειωματάρια της ανησυχίας»

Το 2018 Ολοκληρώνεται η «Νομοτέλεια». Εικαστικό έργο το οποίο σχεδιάζεται από το 2015, ως συμμετοχή του Βαρελά Παναγιώτη στο διαγωνισμό για την επιλογή εικαστικού έργου που θα εκπροσωπεί τη χώρα στη 58^η Biennale της Βενετίας του 2019

Έργα του ζωγράφου Βαρελά Παναγιώτη βρίσκονται σε ιδιωτικές συλλογές, Ιδρύματα, επιχειρήσεις, Δήμους και κοινωνικούς φορείς,

ΕΡΓΟΓΡΑΦΙΑ

Μετ' άλλων ανθρώπων έργο I (θεματική)
Μετ' άλλων ανθρώπων έργο II (θεματική)
Μετ' άλλων ανθρώπων έργο III (θεματική)
Μεταλλεργάτες / ακρυλικά / κάρβουνα / παστέλ
Οι δρόμοι των μετάλλων / μεικτές τεχνικές
Λαϊκό πάλκο / ακρυλικά
Άγιο Όρος / ακουαρέλες
Στην Ήπειρο / ακουαρέλες
Περιδιαβαίνοντας τη Μάνη/ ακουαρέλες
Περιήγηση στα λουτρά Πόζαρ / ακουαρέλες / ακρυλικά / παστέλ / μαρκαδόροι
Τοσκάνη / Ακουαρέλες / πενάκι
Αηδόνα / Ακουαρέλες / πενάκι / πενάκι
Στα ορυχεία / ακρυλικά - τέμπερες
Οι δρόμοι της ελιάς / ακρυλικά / ακουαρέλες/ μεικτές τεχνικές
Οι δρόμοι της θάλασσας / ακρυλικά / Ξηρό παστέλ / ακουαρέλες
Ζωγραφίζοντας με τα παιδιά των ΑΜΕΑ Σαλαμίνας
Μινιατούρες της ελιάς /ακρυλικά
Μινιατούρες σε T- shirt, τσάντες & Βότσαλα
Αστικό τοπίο / ακρυλικά / ξηρό παστέλ / ακουαρέλες / μεικτές τεχνικές
Μια άλλη ματιά στη Σαλαμίνα / ξηρό παστέλ
Καθημερινότητες / σημειώσεις, σχέδια σε πενάκι / ξηρό παστέλ
10 έργα για τη Σαγκάη / ακρυλικά
Προσφυγικό και μετανάστες / ακρυλικά / ακουαρέλες / τέμπερες
Εικονογραφήσεις περιοδικών « Χαμόγελα & Γνώσεις»
New Times / Γελοιογραφίες
Πολιτικές αφίσες και εξώφυλλα βιβλίων
Εξώφυλλα στον ΟΔΗΓΗΤΗ (1982 – 1986) Αερογράφος – μακέτες - εικονογράφιση
Εφαρμοσμένες τέχνες και βιομηχανία / μακέτες
«Αεροπεζοναύτης» - σκίτσα – σχόλια
«Στα CAFÉ της Αναμονής / σημειώσεις / ποιήματα / σχέδια (υπό έκδοση)
«Σημειωματάριο της ανησυχίας» / Σημειώσεις . ποιήματα / σχέδια (υπό έκδοση)
FABRICATO / ΕΡΓΟΔΡΟΜΕΙΟΝ ΤΕΧΝΩΝ ΣΑΛΑΜΙΝΑΣ – Δρώμενα Πολιτισμού
«Νομοτέλεια» έργο συμμετοχής σε διαγωνισμό / υπό κατάθεση

ΧΡΟΝΟΛΟΓΙΟ ΕΚΘΕΣΕΩΝ

ΕΚΘΕΣΕΙΣ ΑΤΟΜΙΚΕΣ

- 2010 / ΛΙΒΑΔΕΙΑ, Μετ άλλων ανθρώπων έργο I Πολυχώρος Κρύας
- 2010 / ΝΙΚΑΙΑ, Μετ άλλων ανθρώπων έργο I Πολυχώρος Μάνος Λοΐζος,
- 2010 / ΑΥΓΟΥΣΤΟΣ : ΚΑΛΟΓΡΙΑ : Ατομική έκθεση,
- 2014 / ΑΘΗΝΑ Μετ άλλων ανθρώπων έργο II Πολυχώρος «Μελίνα» Δ. Αθηναίων
- 2015 / ΠΑΤΡΑ Μετ άλλων ανθρώπων έργο II Δημοτική Πινακοθήκη Δ. Πατρέων
- 2016 / ΛΙΒΑΔΕΙΑ Μετ άλλων ανθρώπων έργο III Πολυχώρος Κρύας

ΟΜΑΔΙΚΕΣ ΕΚΘΕΣΕΙΣ

- 2009 / ΝΙΚΑΙΑ, Έκθεση Αλληλεγγύης στη Ν/ΖΩΝΗ Πολυχώρος Μάνος Λοΐζος,
- 2010 / ΠΕΡΑΜΑ: ΑΝΘΡΩΠΟΣ ΧΡΩΜΑ – ΣΙΔΕΡΟ, Ν / ΖΩΝΗ
- 2011 / ΠΕΡΑΜΑ: ΑΝΘΡΩΠΟΣ ΧΡΩΜΑ – ΣΙΔΕΡΟ, Ν / ΖΩΝΗ
- 2012 / ΦΕΒΡΟΥΑΡΙΟΣ ΕΚΘΕΣΗ ΚΕΘΕΑ / ΔΗΜΟΤΙΚΗ ΠΙΝΑΚΟΘΗΚΗ ΠΕΙΡΑΙΑ
- 2012 / ΠΕΡΑΜΑ: ΑΝΘΡΩΠΟΣ ΧΡΩΜΑ – ΣΙΔΕΡΟ, Ν / ΖΩΝΗ.
- 2013 / ΣΑΛΑΜΙΝΑ , ΑΙΑΝΤΕΙΑ 2013
- 2013 / ΣΥΝΕΔΡΙΟ ΕΔΥΕΕ / ΑΡΤΑ
- 2013 / ΠΕΡΑΜΑ: ΑΝΘΡΩΠΟΣ ΧΡΩΜΑ – ΣΙΔΕΡΟ, Ν / ΖΩΝΗ.
- 2014 / ΠΕΡΑΜΑ ΑΝΘΡΩΠΟΣ ΧΡΩΜΑ – ΣΙΔΕΡΟ, Ν / ΖΩΝΗ.
- 2015 / ΠΕΡΑΜΑ / ΑΝΘΡΩΠΟΣ ΧΡΩΜΑ – ΣΙΔΕΡΟ, Ν / ΖΩΝΗ.
- 2015 / ΑΘΗΝΑ / ΜΕΤΑΝΑΣΤΕΣ – ΠΡΟΣΦΥΓΕΣ / ΕΕΔΥΕ – ΕΕΤΕ / ΠΟΛΥΧΩΡΟΣ «ΜΕΛΙΝΑ»
- 2016/ ΑΘΗΝΑ / ΑΝΤΙΣΤΑΣΗ ΤΩΡΑ – ΕΕΤΕ / ΔΗΜΟΤΙΚΗ ΠΙΝΑΚΟΘΗΚΗ ΑΘΗΝΑΣ\
- 2016 / ΑΘΗΝΑ / ΠΡΟΣΦΥΓΕΣ – ΜΕΤΑΝΑΣΤΕΣ – ΕΕΤΕ / ΙΔΡΥΜΑ Μ. ΚΑΚΟΓΙΑΝΝΗ
- 2016 / ΚΕΡΑΤΣΙΝΙ ΑΝΘΡΩΠΟΣ ΧΡΩΜΑ – ΣΙΔΕΡΟ, Ν / ΖΩΝΗ.
- 2017 / ΚΕΡΑΤΣΙΝΙ ΑΝΘΡΩΠΟΣ ΧΡΩΜΑ – ΣΙΔΕΡΟ, Ν / ΖΩΝΗ.
- 2017 / ΣΑΛΑΜΙΝΑ - FABRICATO / ΑΙΘΟΥΣΑ Δ. ΜΠΟΓΡΗ
- 2017 / ΣΑΛΑΜΙΝΑ / 2^η ΕΚΘΕΣΗ ΔΗΜΟΥ ΣΑΛΑΜΙΝΑΣ . ΚΕΝΤΡΟ ΝΕΟΤΗΤΑΣ

Βαρελάς Παναγιώτης (Τάκης)

Ζωγράφος

Η έκδοση της Εργογραφίας του ζωγράφου Βαρελά Παναγιώτη (Τάκη)
έγινε με την ευγενική χορηγία των εκδόσεων Παρισιάνου ΑΕΒΕ
Ιωάννου Ράλλη 21, Μεταμόρφωση, Αθήνα 144 52
Τηλ: 210 2815 902, info@parisianou.gr